

INTEGRAR AS OPORTUNIDADES



PROGRAMA:

- Requalificação e reestruturação de acessos e vias por meio pedonal.
- Requalificação e reestruturação de áreas verdes existentes.
- Priorização de acessos pedonais provenientes do Nau Vitória e próximo a linha férrea.
- Estruturação de zonas de comércio e lazer.
- Horta comunitária.

CONCRETIZAÇÃO :

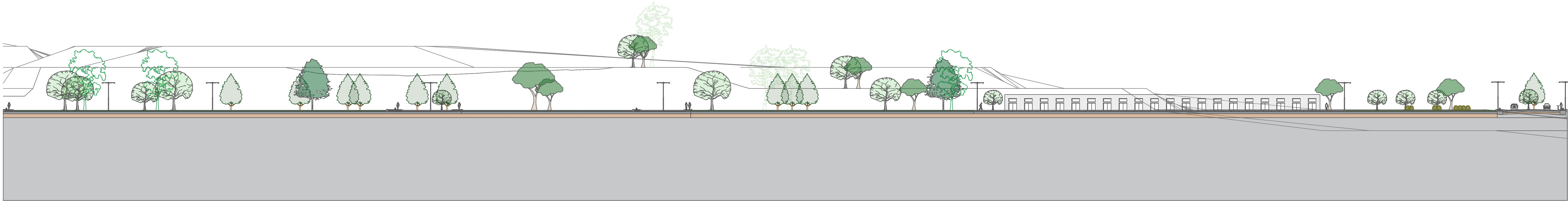
A proposta de integrar as diferentes oportunidades do território tem como ponto central a estação de metro Nau Vitória. A partir deste ponto, foram traçadas estratégias de ligações e acessos com priorização do percurso pedonal a pensar em combater alguns problemas indetificados nesta região, como a existência de espaços devolutos, abandonados e/ou marginalizados, para além das zonas habitacionais pouco qualificadas e de ruim acesso.

Vistos esses problemas, nossa intenção voltou-se à criação de melhores ligações, tendo como ponto base a estação de metro e todo seu percurso, a criar zonas de descanso, área verde de laser e parada, criação de percursos seguros ao peão e ciclista, criação de hortas comunitárias e a criação de um parque local próximo à estação.

A criação do Parque Nau Vitória veio como uma peça de apoio à reestruturação do programa, tendo em vista a vasta área urbana próxima ao parque. Sua criação trará oportunidade à população local com pontos de comércio e lojas.

LEGENDA :

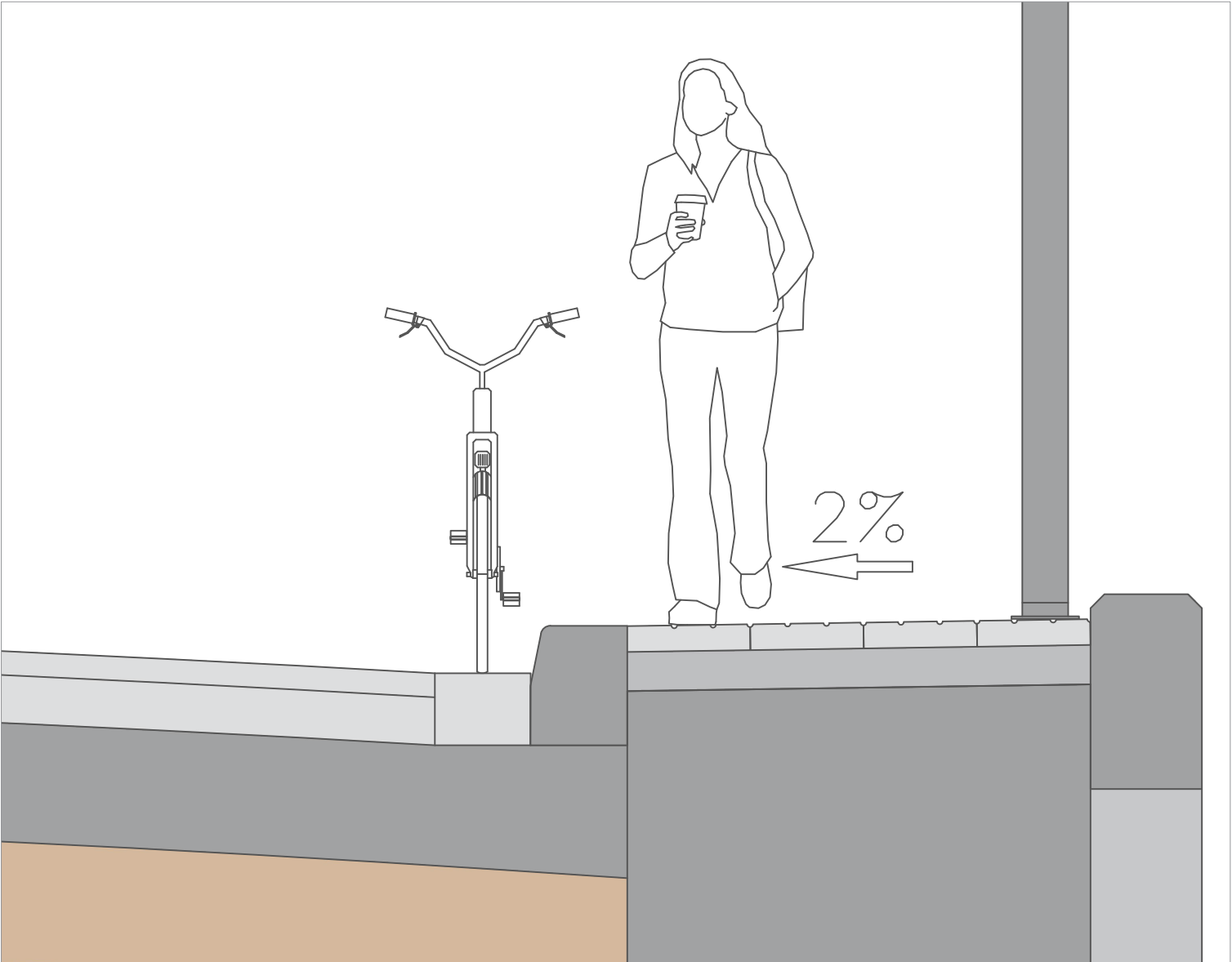
- ZIP - ZONA DE INTERVENÇÃO PRIORITÁRIA
- ESPAÇOS VERDES EXISTENTES REQUALIFICADOS
- ESPAÇOS VERDES PROPOSTOS E REESTRUTURADOS
- EDIFÍCIOS EXISTENTES
- EDIFÍCIOS HABITAÇÃO PROPOSTOS
- EDIFÍCIOS COMERCIAIS EXISTENTES
- EDIFÍCIOS ADMINISTRATIVOS E SERVIÇOS PÚBLICOS EXISTENTES
- EDIFÍCIOS COMERCIAIS PROPOSTOS



CORTE B1



DETALHE 02 - COMÉRCIO



DETALHE 01 - PEDONAL

CORTE B2