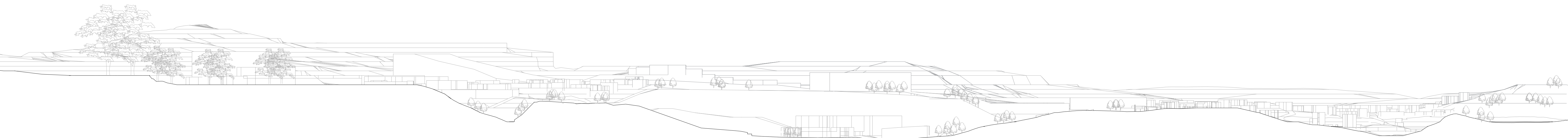


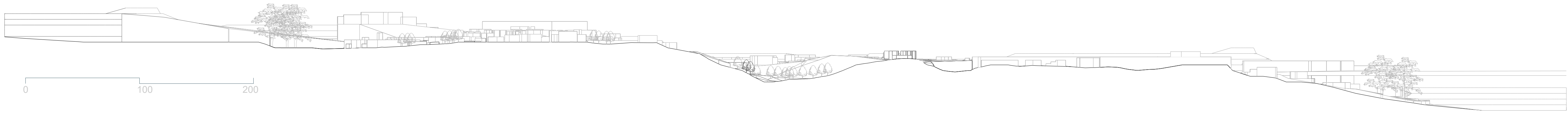
PAISAGEM E TERRITÓRIO



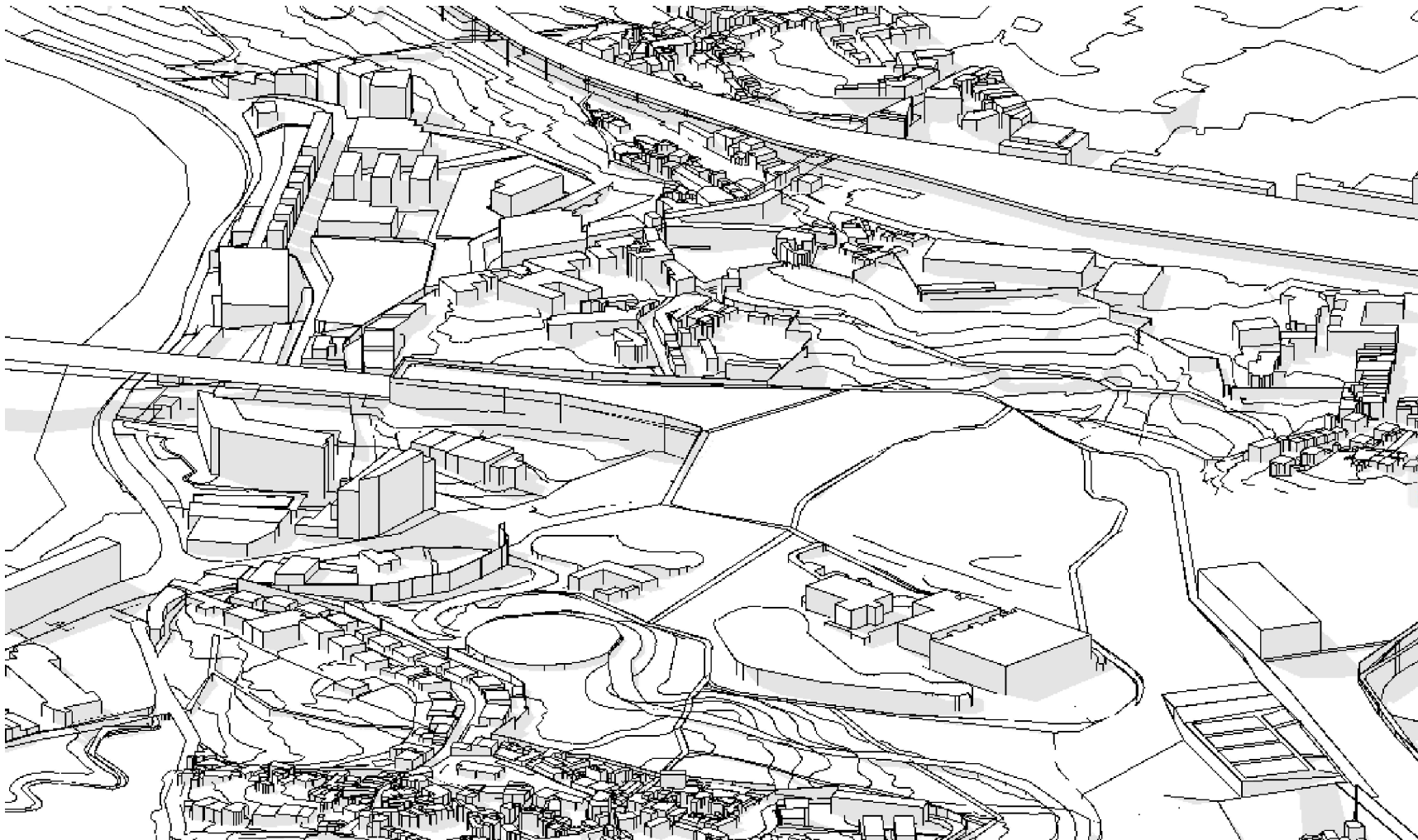
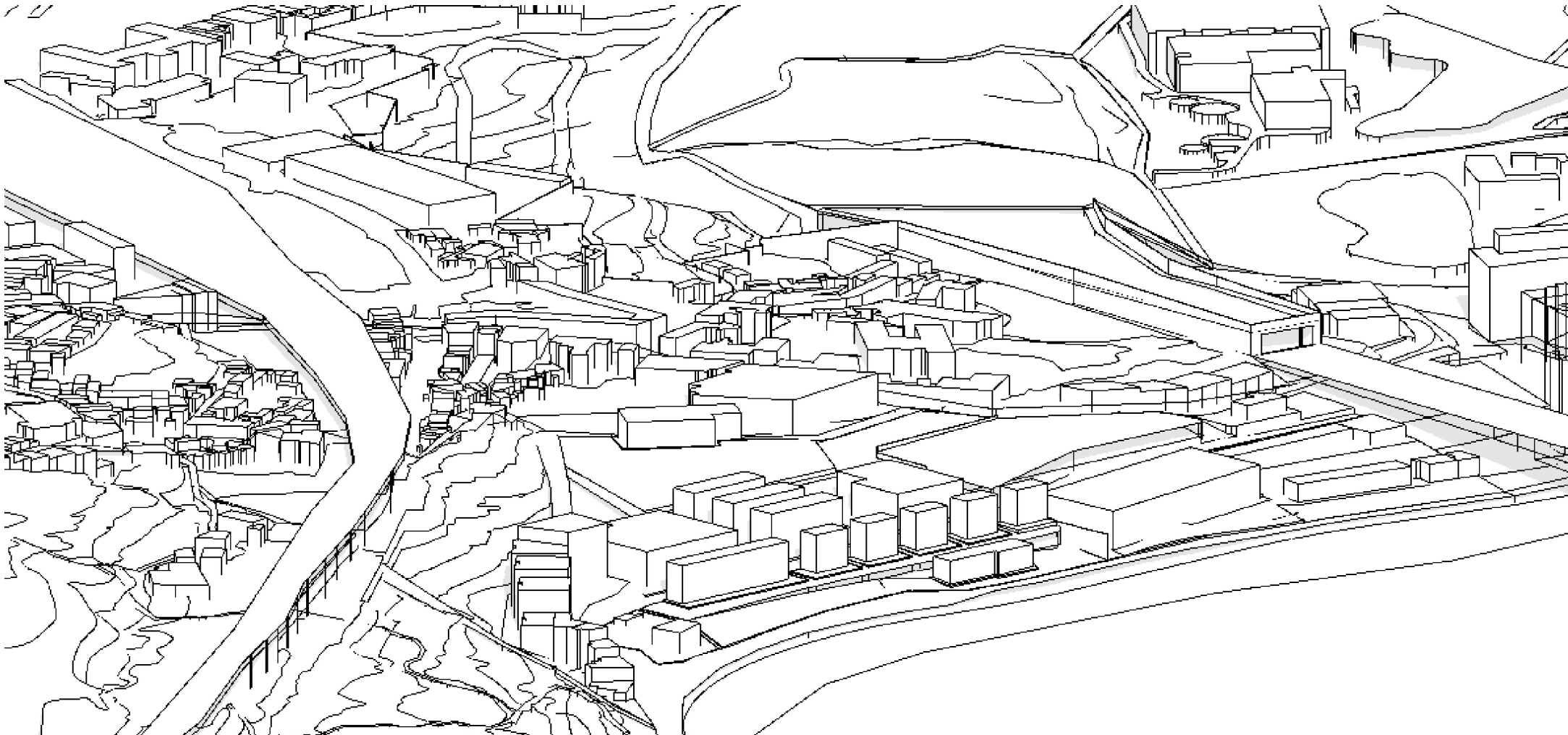
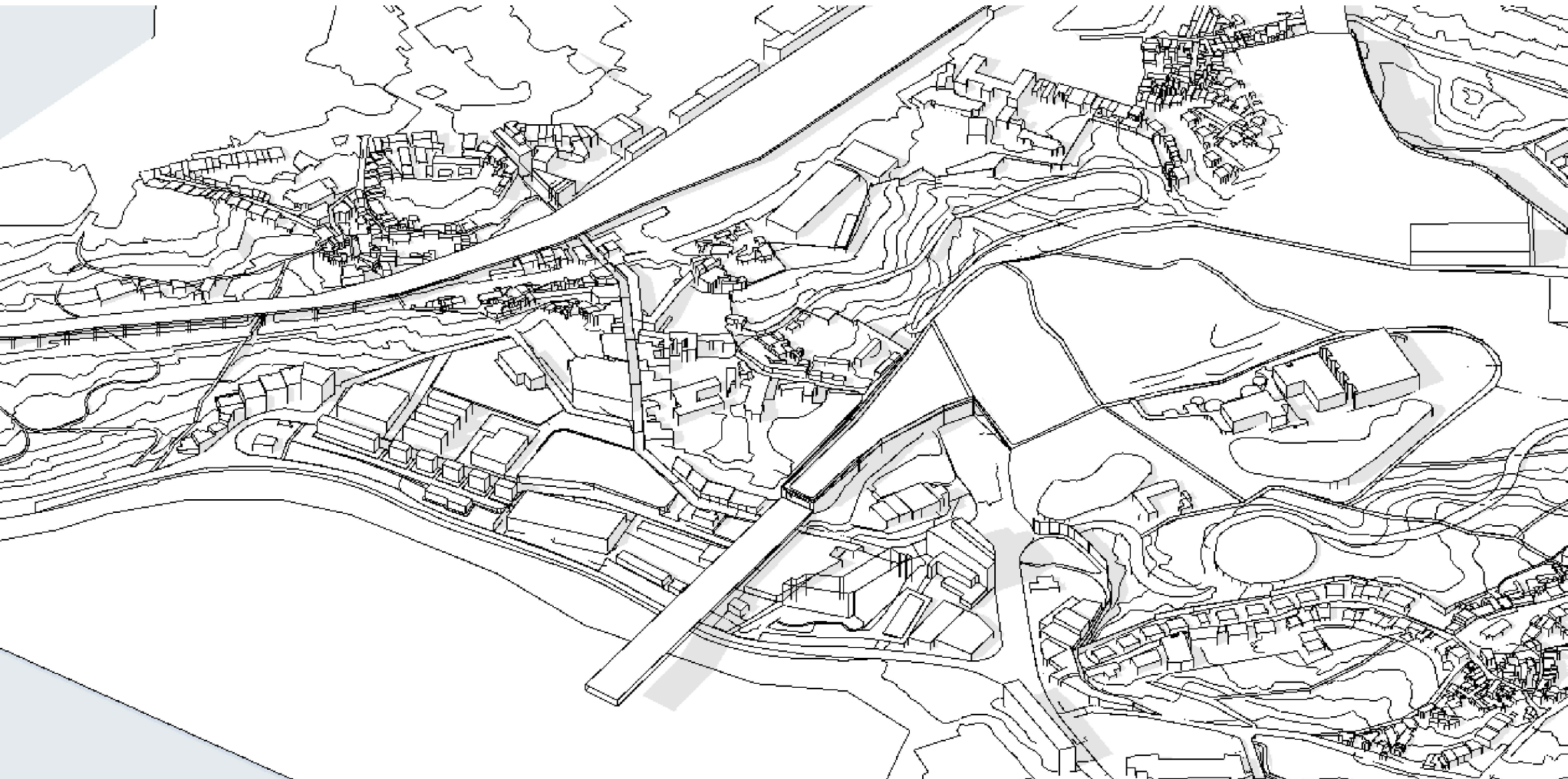
PLANTA DA PROPOSTA UOPG 1/3000



CORTE TRANSVERSAL 1/2000



CORTE LONGITUDINAL 1/2000



IMAGENS DO MODELO 3D EM CONSTRUÇÃO

PROGRAMA:

- Criar ligação entre as margens do Rio Tinto e do Rio Torto
- Corrigir a grande ferida viária na cidade provocada pelo rasgar da VCI
- Requalificar a área verde existente
- Suavizar a presença da ETAR e integrá-la na nova estrutura verde
- Melhorar os espaços verdes da cidade, principalmente na zona do grande Porto
- Gerar mais percursos pedonais entre diferentes áreas urbanas

CONCRETIZAÇÃO:

A unidade operativa apresentada foca-se essencialmente na ligação da marginal do Rio Douro, com o parque Oriental e consequentemente, a comunicação entre o Rio Tinto e o Rio Torto. Deste modo, a intervenção mais evidente e, que corresponderá à futura ZIP, é a elaboração de uma grande estrutura verde que tem como principal objetivo tornar a VCI menos marcante, ao mesmo tempo que proporcionamos maior qualidade de vida aos habitantes, com novos espaços de lazer e comércio, focado no percurso pedonal e ciclovitário, de forma a reduzir o impacto viário visual e auditivo existente.

Esta estrutura contará com espaços de comércio de apoio à mesma, ciclovias, anfiteatros ao ar livre, parques de diversão, locais afetos à prática desportiva, locais de paragem,entre outros, que se ligarão à restante malha da cidade através de ruas, hortas ubanas e, da dispersão desta mesma estrutura, no Parque Oriental já existente e trabalhado pelo grupo.

A nossa intervenção prevê, assim, melhorar as áreas de habitação existentes, procurando compor fachadas através de novas construções, ou reabilitações, reestruturação de vias ou criação de novas vias rodoviárias e pedonais, e trazendo mais espaços verdes em áreas, outrora abandonadas, como é o caso da área verde junto da marginal, onde se criaram passagens para o lado oposto da linha férrea e onde se reabilitou a linha férrea até à alfândega (a roxo),trazendo mais movimento e organização nessa área procurando , através de novos edifícios comerciais e culturais restabelecer o fluxo de pessoas, que atualmente se encontra anulado.

LEGENDA:

- ZIP
- ESPAÇOS VERDES
- LINHAS DE ÁGUA
- EDIFÍCIOS EXISTENTES
- EDIFÍCIOS HABITAÇÃO PROPOSTOS
- EDIFÍCIOS CULTURAIS PROPOSTOS
- EDIFÍCIOS COMERCIAIS PROPOSTOS