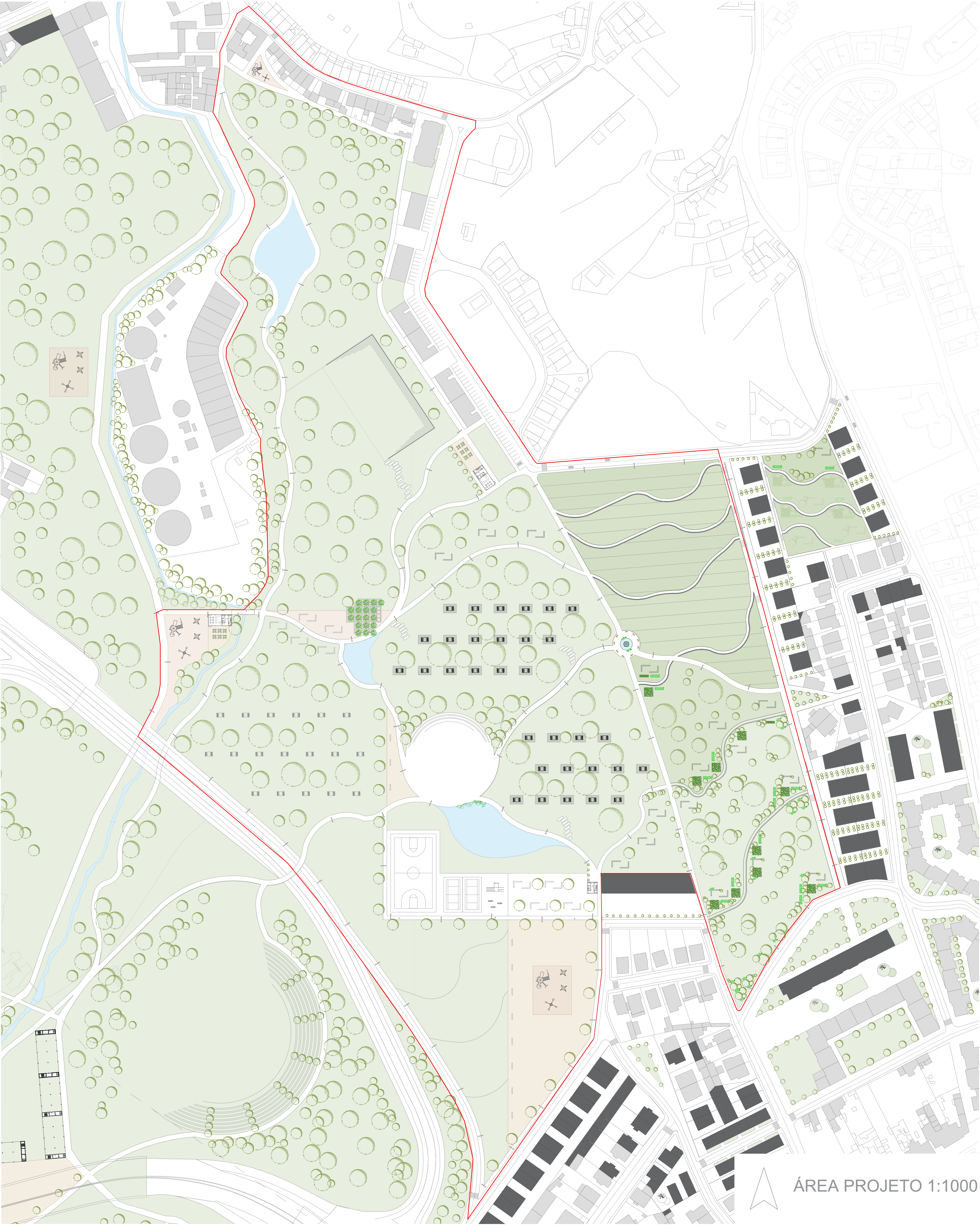


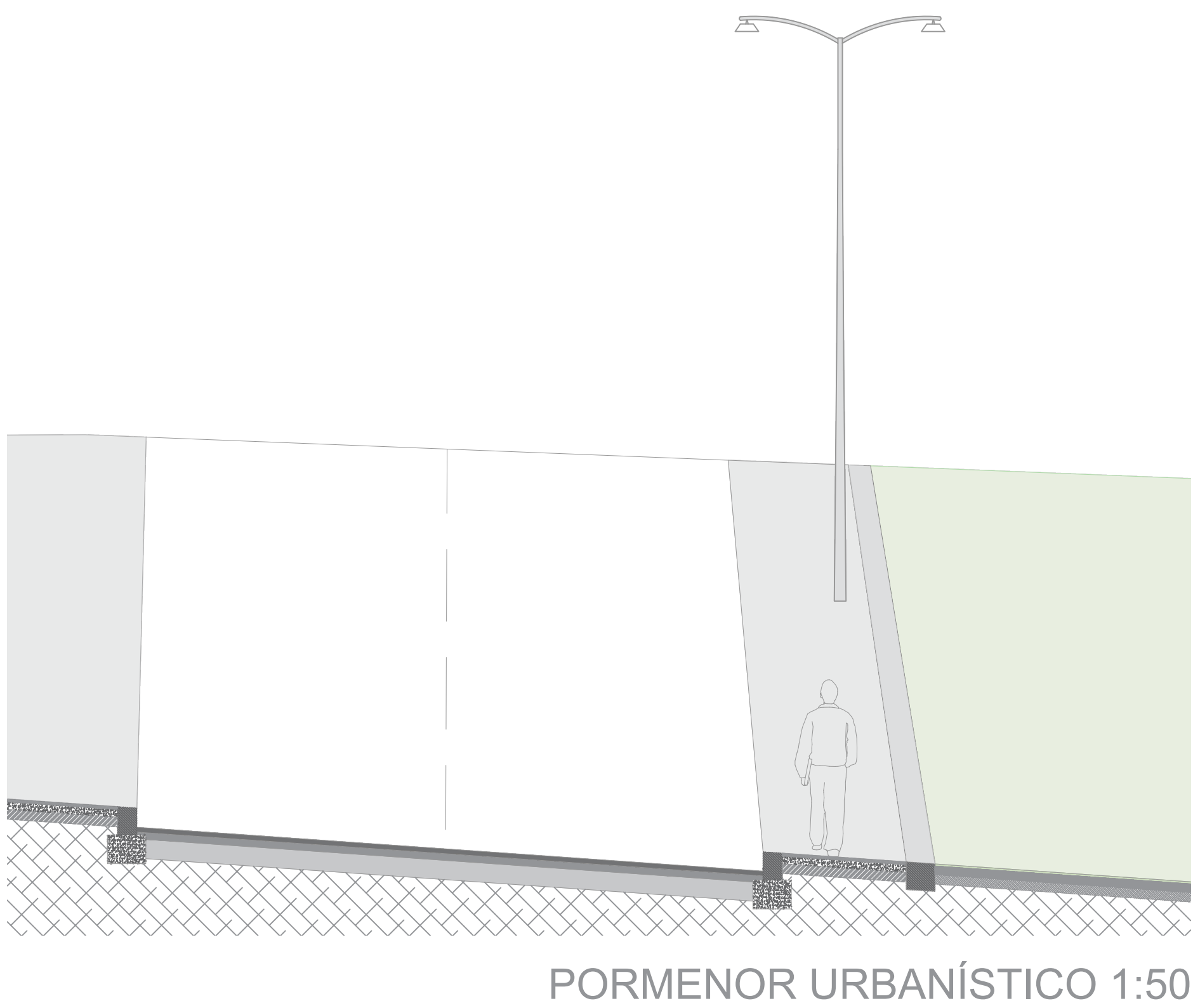
# PERCURSOS E A CIDADE



## CONCRETIZAÇÃO:

O território que integra a unidade operativa apresentada encontra-se claramente ligado ao rio que o atravessa, o Rio Tinto, sendo que a presença deste curso de água torna-se de grande importância no estudo da área em questão. Desta forma, a requalificação das suas margens pareceu-nos fundamental, simultaneamente com a requalificação da área verde existente, o que nos permite a ampliação dos parques urbanos de Rio Tinto e Oriental. Em termos de requalificação de áreas verdes, os desenhos apresentados ilustram a intenção do grupo de criar uma maior variedade de espaços públicos, contando com espaços culturais, desportivos e de lazer, como é o caso de anfiteatros ao ar livre, hortas comunitárias, parques infantis, espaços de merendas, campos de jogos, entre outros. Neste sentido, pareceu-nos relevante suavizar a presença da ETAR de Rio Tinto no interior do parque, por intermédio de uma linha de árvores que não só cria uma separação visual, como também são importantes na diminuição do odor que a ETAR liberta.

A nossa intervenção prevê, assim, criar uma maior e melhor comunicação entre a área verde e o edificado, através da eliminação de construções ilegais desordenadas e por vezes abandonadas no território, criando alternativas de habitação para os moradores, quer através da proposta de novos edifícios, de forma a completar o desenho urbano existente, quer mediante o desenho de novos quarteirões, com frente para os parques, eliminando a barreira existente atualmente entre o natural e o construído. Esta permeabilidade possibilita e promove a mobilidade pedonal, e consequentemente uma tentativa de diminuir a presença do carro, sendo que por forma a atingir esse objetivo, propomos uma nova rede de passadiços e ligações pedonais pelo território, requalificando ainda os passeios existentes.



## PROGRAMA:

- Requalificar as margens do Rio Tinto
- Requalificar a área verde existente
- Suavizar a presença da ETAR no interior do parque
- Criar uma melhor comunicação entre o espaço verde e o edificado
- Diminuir a presença do carro, promovendo o espaço pedonal