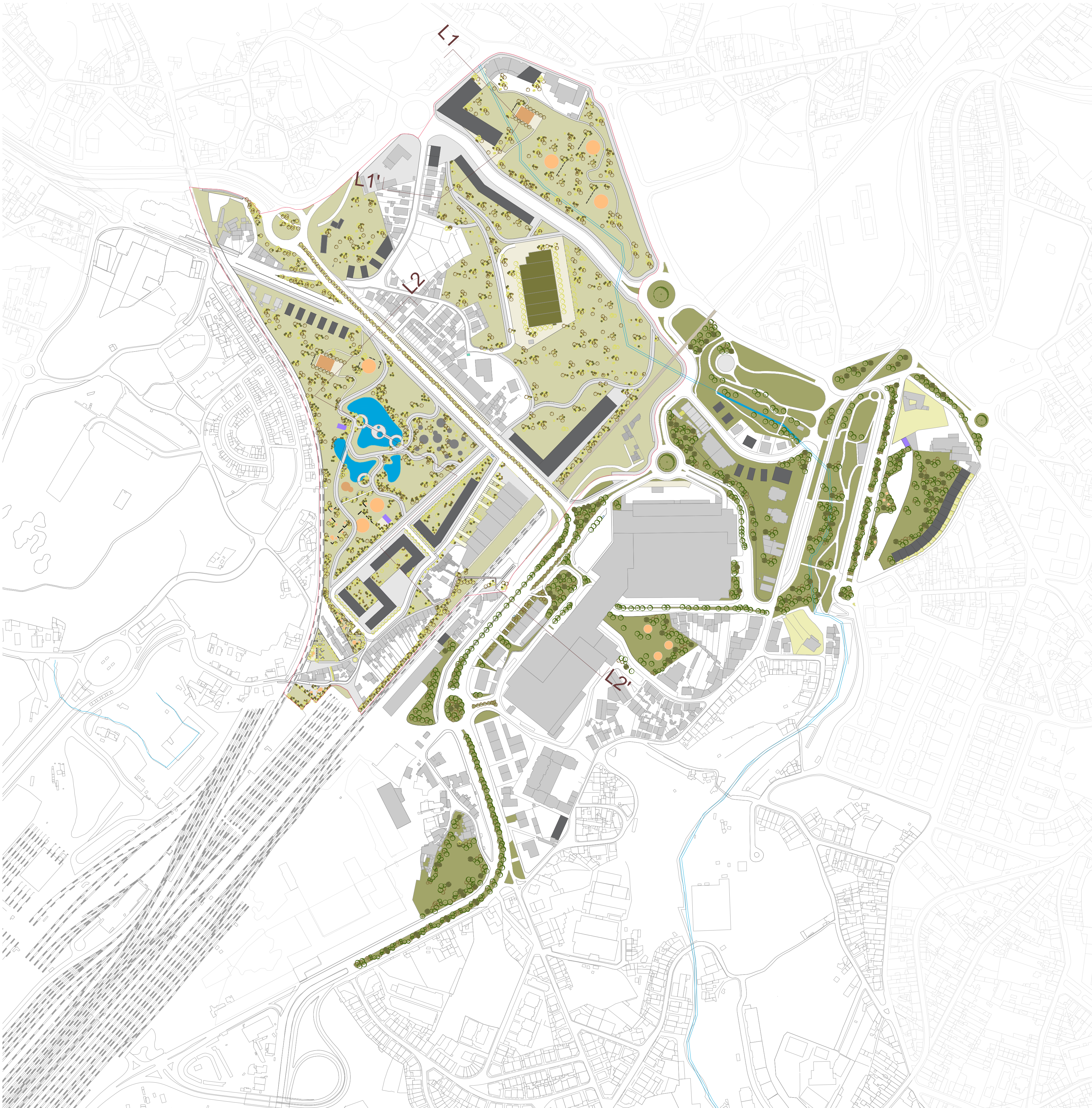


UOPG'S | CONTEXTO GERAL

UOPG | ENTRE O ANTIGO E O NOVO

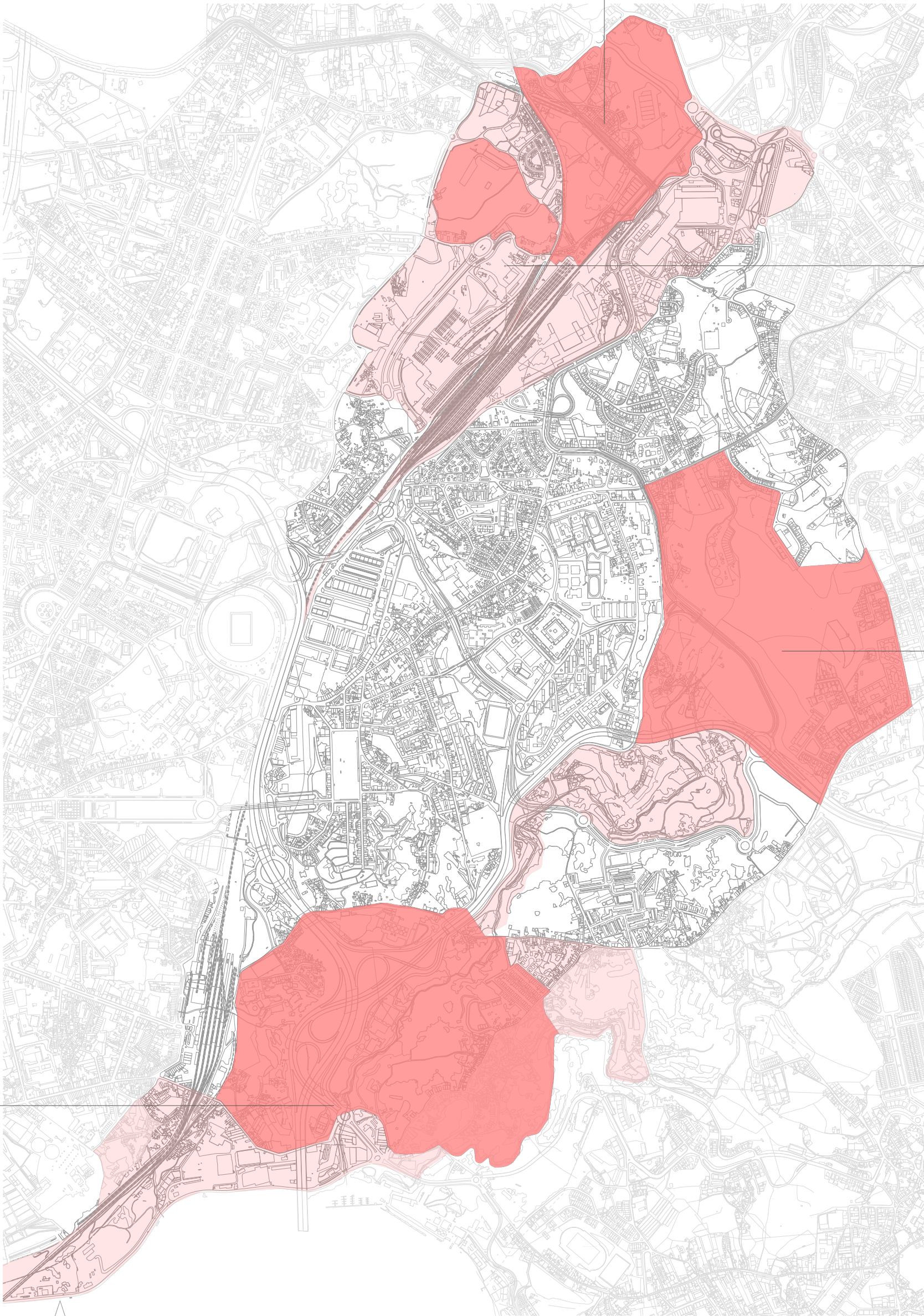


LEGENDA:

- ZIP
- ESPAÇOS VERDES
- LINHAS DE ÁGUA
- EDIFÍCIOS EXISTENTES
- EDIFÍCIOS HABITAÇÃO PROPOSTOS
- EDIFÍCIOS CULTURAIS PROPOSTOS
- EDIFÍCIOS COMERCIAIS PROPOSTOS

PROGRAMA:

- Requalificação e reestruturação de acessos e vias por meio pedonal.
- Requalificação e reestruturação de áreas verdes existentes.
- Priorização de acessos pedonais provenientes do Nau Vitória e próximo a linha férrea.
- Estruturação de zonas de comércio e lazer.
- Horta comunitária.



PROGRAMA:

- Reestruturar os percursos marginais
- Requalificar a área verde existente
- Estabelecer harmonia entre a paisagem rural e a paisagem urbana
- Conectar os espaços verdes com o edificado, de forma a que exista uma relação de complementariedade e equilíbrio
- Restabelecer o bom funcionamento das vias existentes
- Promover o espaço pedonal e de passeio, criando novos acessos pedonais e restaurando/adaptando os pré-existentes

UOPG | PAISAGEM E TERRITÓRIO



PROGRAMA:

- Requalificar as margens do Rio Tinto
- Requalificar a área verde existente
- Suavizar a presença da ETAR no interior do parque
- Criar uma melhor comunicação entre o espaço verde e o edificado
- Diminuir a presença do carro, promovendo o espaço pedonal

PROGRAMA:

- Criar ligação entre as margens do Rio Tinto e do Rio Torto
- Corrigir a grande ferida viária na cidade provocada pelo rasgar da VCI
- Requalificar a área verde existente
- Suavizar a presença da ETAR e integrá-la na nova estrutura verde
- Melhorar os espaços verdes da cidade, principalmente na zona do grande Porto
- Gerar mais percursos pedonais entre diferentes áreas urbanas

UOPG | INTEGRAR AS OPORTUNIDADES



UOPG | PERCURSOS E A CIDADE

